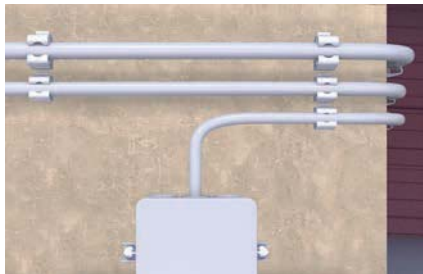
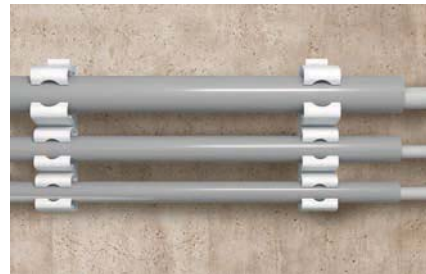


Clipschelle FC

Die flexible Clipschelle für unterschiedliche Durchmesser



Kabelbefestigung



Befestigung von Kunststoff-Isolierrohren

Anwendungen

8

- Elektrokabel
- Flexible und starre Kunststoff-Isolierrohre

Vorteile

- Die flexible Aufnahme der Clipschelle sorgt für einen sicheren Halt unterschiedlicher Kabel- und Rohrdurchmesser und reduziert die Anzahl an benötigten Produkten.
- Die Clipschelle FC kann sowohl mit N 5 Nageldübeln als auch in 11 mm-C-Profilen installiert werden und ist somit

sehr flexibel einsetzbar.

- Zwei weitere Clipschellen können seitlich an eine bereits befestigte Clipschelle gekoppelt werden. Dies spart Montagezeit und Material.
- Das langlebige Nylonmaterial ist halogenfrei, ermöglicht den ganzjährigen Einsatz auch bei Frost und sorgt so für hohe Sicherheit.

Eigenschaften



Baustoffe

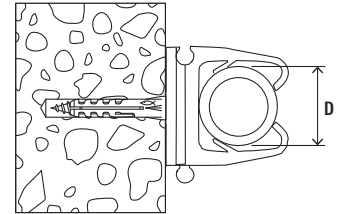
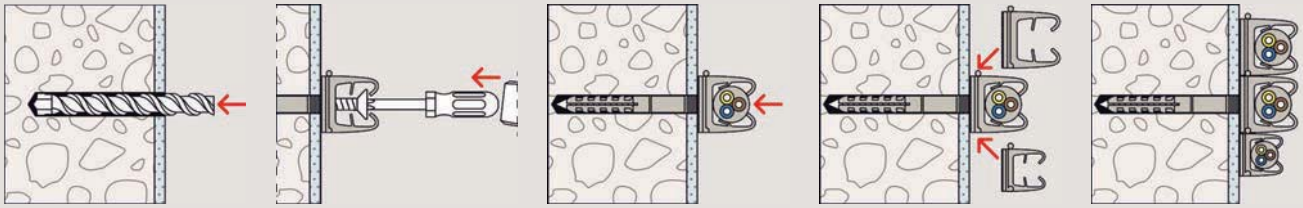
Bei Verwendung von Nageldübel N:

- Beton
- Hochlochziegel
- Hohlblock aus Leichtbeton
- Kalksand-Lochstein
- Kalksand-Vollstein
- Mauerziegel
- Naturstein
- Porenbeton
- Vollgips-Platten
- Vollstein aus Leichtbeton

Funktionsweise

- Die Clipschelle FC ist auf die Befestigung mit N 5 Nageldübeln abgestimmt.
- Der Nageldübel N wird beim Einschlagen der Nagelschraube gespreizt und hält durch Anpressdruck an der Bohrlochwandung.
- Anschließend werden die Kabel oder Rohre in die Clipschelle FC eingelegt. Die Vorspannung der Clipschelle hält die Kabel oder Rohre sicher fest.
- Temperaturbeständigkeit im montierten Zustand von -40 °C bis $+80\text{ °C}$.

Montage FC



Technische Daten

Clipschelle FC



FC

Artikelbezeichnung	Art.-Nr.	Spannbereich	Verkaufseinheit
		D [mm]	[Stück]
FC 6 - 9 GR	068060	6 - 9	100
FC 9 - 12 GR	068062	9 - 12	100
FC 12 - 16 GR	068064	12 - 16	50
FC 16 - 20 GR	068066	16 - 20	25